

**SCANOFFICE**

# AY-mallisarja

02/2023



 **MITSUBISHI  
ELECTRIC**  
LÄMPÖPUMPUT



## Minimalistisen tyylikäs - Mattapinta erottuu joukosta

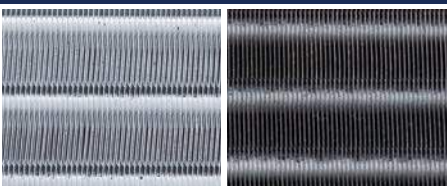
Jälleen kerran Mitsubishi Electric uudistaa käsityksemme ilmalämpöpumpun sisäyksiköstä. Pyöreät kulmat ja mattapinta eivät vaadi huomiota itselleen huoneen muusta sisustuksesta. Siitä huolimatta huoliteltu AY-mallisarjan sisäyksikkö sopii kodin seinälle kuin elegantly taideteos.

## Puhtaus takaa tehokkaan toiminnan - Dual Barrier -pinnoite

Mitsubishi Electric on kehittänyt Dual Barrier Coating -pinnoitteen, jonka ansiosta ilmalämpöpumppu pysyy puhtaan pidempään. Myös AY-mallisarjan sisäyksiköiden ilmaa käsittelevät osat on pinnoitettu likaa hylkiviksi. Parempi lämmitys- ja jäähdytysteho ja vähemmän huoltotarvetta. Kuulostaa melkein liian hyvältä ollakseen totta!



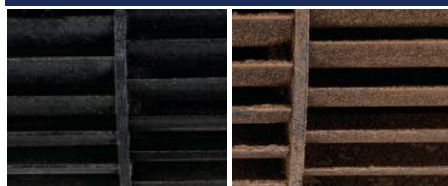
### 1. Sisäyksikön lämmönsiirtokenno



Dual Barrier -pinnoite

Ei Dual Barrier -pinnoitetta

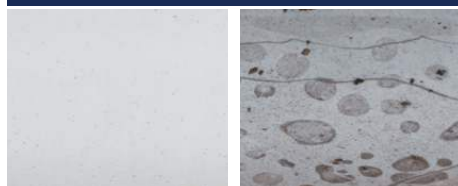
### 2. Sisäyksikön puhallinrumpu



Dual Barrier -pinnoite

Ei Dual Barrier -pinnoitetta

### 3. Sisäyksikön ilmanakanava



Dual Barrier -pinnoite

Ei Dual Barrier -pinnoitetta

\* Kuvat 10 vuoden jälkeen

## Automaattinen puhtaanapito toiminto

AY-mallisarjan laitteisiin on lisätty jotain täysin uutta. Kaukosäätimellä ohjelmoitava Self Clean -toiminto huolehtii sisäyksikön puhtaudesta automaattisesti. Toiminnon ollessa aktiivinen sisäyksikkö puhalletaan kuivaksi jäähdytys-

toiminnon jälkeen, jolloin jäähdytyksen aikana laitteen pinnoille tiivistynyt kosteus ei jää keräämään likaa sisäyksikköön.



1. Jäähdytystoiminnolta sammutettuun sisäyksikköön jäävä kosteus voi aiheuttaa epämiellyttäviä hajuja tai mikrobikasvustoja ajan mittaan.



2. Automaattinen puhdistustoiminto puhalltaa sisäyksikön kuivaksi.

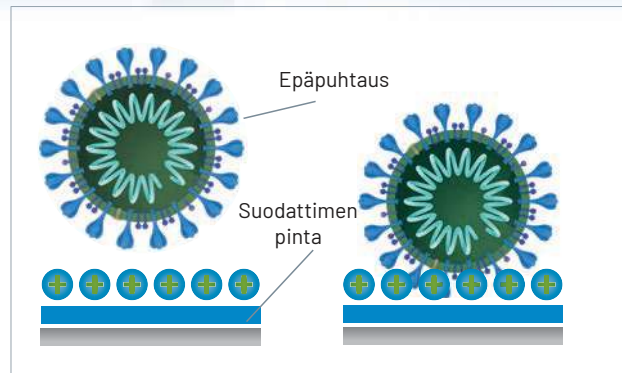


3. Laitteisto pysyy puhtaan pitkään.



## V Blocking -suodatin

Mitsubishi Electric AY-mallisarjan sisäyksiköissä on karkeasuodattimien lisäksi V Blocking -suodatin. Suodatin poistaa sisäilmasta tehokkaasti epäpuhtauksia, kuten viruksia, bakteereja, hometta ja allergeeneja.



## Automaattinen takkatoiminto

Kaukosäätimestä löytyvän automaattisen takkatoiminnon avulla sisäyksikkö toimii automaattisesti takan lämpöä leviättävänä puhaltimena. Takan tuottama miellyttävä lämpö saadaan näin hyötykäyttöön tehokkaasti. Kun takan lämpö hiipuu, jatkaa laitteisto automaattisesti lämmön tuottamista tehokkaalla lämpöpumpputekniikalla.



## Etäohjaus vakiona

Sisäyksiköstä löytyy Wi-Fi-sovitin, jonka avulla laitteistoa voi ohjata internetin välityksellä mistä päin maailmaa tahansa. Mitsubishi Electric MELCloud -etäohjaussovellus on käytettävissä niin tietokoneen selaimella kuin myös mobiililaitteisiin ladattavalla sovelluksella. Laitteen yhdistäminen internetiin tapahtuu kätevästi kaukosäätimen avulla.



## Helppokäyttöinen kaukosäädin ja monipuolinen ylläpitolämmitystoiminto

Helppokäyttöinen ja tyylikäs Mitsubishi Electric kaukosäädin pitää sisällään ominaisuuksia vaativaankin makuun. Normaalisti näkyvillä ei ole kuin kolme näppäintä, sillä lisäominaisuudet on piilotettu liukukannen alle. Näin kaukosäädin on tyylikkään näköinen ja laitteiston käyttäminen on mahdollisimman yksinkertaista. LED-taustavalaistulla

kaukosäätimellä voi asettaa lämmityksen tavoitelämpötilan asteittain välillä 10–31°C. Näin ylläpitolämmityksenkin säätäminen juuri sopivaksi onnistuu vaivatta.



## Ominaisuudet



Automaattinen takkatoiminto  
Vain SC-malli



Dual Barrier -pinnoite



Horisontaalinen ilmansuuntaus-toiminto



Vertikaalinen ilmansuuntaus-toiminto



Automaatti-puhallus



Yötoiminto



Taustavalaistu kaukosäädin



Viikkoajastin



On / Off -ajastin



"i-save" -toiminto



Automaattitila



Sisäänrakennettu Wi-Fi -sovitin



10 °C ylläpito-lämmitys



Toimintatila-lukitus



Ilmansuodatin



V Blocking -suodatin



Self Clean -toiminto

MALLI				AY25VGH-SC	AY35VGH-SC
Sisäyksikkö				MSZ-AY25VGK-SC	MSZ-AY35VGK-SC
Ulkoyksikkö				MUZ-AY25VGH-SC	MUZ-AY35VGH-SC
<b>Lämmitys</b>					
Energialuokka / SCOP				A++ / 4,7	A++ / 4,6
Pdesignh				2,4	2,9
Lämmitysteho		Min - Max [nimellisteho]	kW	1,0 - 4,1 [3,2]	1,3 - 4,6 [4,0]
Ottoteho		nimellisteho	kW	0,780	1,030
<b>Jäähdytys</b>					
Energialuokka / SEER				A+++ / 8,7	A+++ / 8,7
Pdesignc				2,5	3,5
Jäähdytysteho		Min - Max [nimellisteho]	kW	0,9 - 3,4 [2,5]	1,1 - 3,8 [3,5]
Ottoteho		nimellisteho	kW	0,600	0,990
<b>Sisäyksikkö</b>					
Mitat (k x l x s)			mm	299 x 798 x 245	299 x 798 x 245
Paino			kg	10,5	10,5
Ilmavirta (min-max)		Jäähdytys	m³/h	216 - 300 - 378 - 468 - 630	216 - 300 - 378 - 468 - 666
		Lämmitys	m³/h	240 - 300 - 396 - 480 - 708	240 - 300 - 396 - 480 - 708
Äänenpainetaso (L <sub>pA</sub> ) (min-max)		Jäähdytys	dB	18 - 24 - 30 - 36 - 42	18 - 24 - 30 - 36 - 42
		Lämmitys	dB	18 - 24 - 34 - 39 - 45	18 - 24 - 31 - 38 - 45
<b>Ulkoyksikkö</b>					
Mitat (k x l x s)			mm	550 x 800 x 285	550 x 800 x 285
Paino			kg	27	28,5
Äänenpainetaso (L <sub>pA</sub> )		Jäähdytys	dB	47 / 37,5	49 / 39,5
		Lämmitys	dB	48 / 38,5	50 / 40,5
<b>Sähkönkäyttö</b>					
Yksikkö				Ulkoyksikkö	Ulkoyksikkö
Jännite / vaihe / taajuus			V / vaihe / Hz	230 / 1 / 50	230 / 1 / 50
Varokekoko/Maksimivirta			A	10/7,6	10/7,6
<b>Putkitus</b>					
Koko		Neste, Kaasu	tuumaa	1/4, 3/8	1/4, 3/8
Maksimi putkipituus tehdastäytöllä			m	7,5	7,5
Maksimi putkipituus lisätäytöllä			m	20	20
Maksimi korkeusero			m	12	12
<b>Taattu toiminta-alue (ulko- lämpötila)</b>		Jäähdytys	°C	-10 - +46	-10 - +46
		Lämmitys	°C	-25 - +24	-25 - +24
<b>Kylmäaine</b>					
Kylmäaine		Tyyppi / GWP		R32 / 675	R32 / 675
Tehdastäyttö			kg	0,55	0,55
CO <sub>2</sub> -ekvivalentti			t	0,37	0,37
Maksimi lisätäyttö			kg	0,25	0,25
CO <sub>2</sub> -ekvivalentti			t	0,17	0,17
Hankintaturvatuote ✓				✓	✓

Jäähdytystehoalue perustuu sisälämpötilaan 27 °C ja ulkolämpötilaan 35 °C. Lämmitystehoalue perustuu sisälämpötilaan 20 °C ja ulkolämpötilaan 7 °C. Ulkoyksikön äänenpainetaso on ilmoitettu 1 ja 3 m:n päästä ulkoyksiköstä.

Maahantuoja:

**SCANOFFICE**

Juvanmalmintie 11  
02970 ESPOO  
Puh. (09) 290 2240  
info@scanoffice.fi  
www.scanoffice.fi

**SOG**  
SCANOFFICE GROUP

Jälleenmyyjä:

Oikeus muutoksiin pidätetään.

